

# Neue Fussgänger Verbindung über die Reuss Schliessung einer Lücke im Wanderwegnetz

Das beliebte Naherholungsgebiet in Sulz wird künftig durch einen neuen Fussgängersteg über die Reuss mit dem linken Flussufer verbunden. Damit schliesst sich eine bestehende Lücke im Fuss- und Wanderwegnetz. Es entsteht ein attraktiver Rundweg entlang des Flusses, der nicht nur zum Spazieren und Wandern einlädt, sondern auch eine direkte Anbindung an den öffentlichen Verkehr über die Bushaltestellen in Fischbach-Göslikon bietet.

## Nachhaltige Bauweise ohne Eingriff in den Flusslauf

Die Brücke wird als flache Hängebrücke realisiert – ein Bauwerk, das ohne Stützen im Wasser und ohne quer gespannte Seile oder andere über dem Gelände verlaufende Elemente auskommt. Diese Bauweise bringt gleich mehrere Vorteile mit sich:

- Der natürliche Flusslauf bleibt unberührt, wodurch das sensible Auengebiet geschont wird.
- Der Verzicht auf seitliche Seile oder Konstruktionselemente verhindert Gefahren für Vögel.
- Durch die sorgfältig gewählte Lage des Stegs werden Eingriffe in die Ufervegetation und den Baumbestand auf ein Minimum reduziert.

## Schutz und Erlebbarkeit des Naherholungsgebiets

Durch die gezielte Erschliessung kann das bereits belebte Naherholungsgebiet in Sulz so gestaltet werden, dass das empfindliche Auengebiet wirksam geschützt und gleichzeitig für Erholungssuchende erlebbar bleibt.

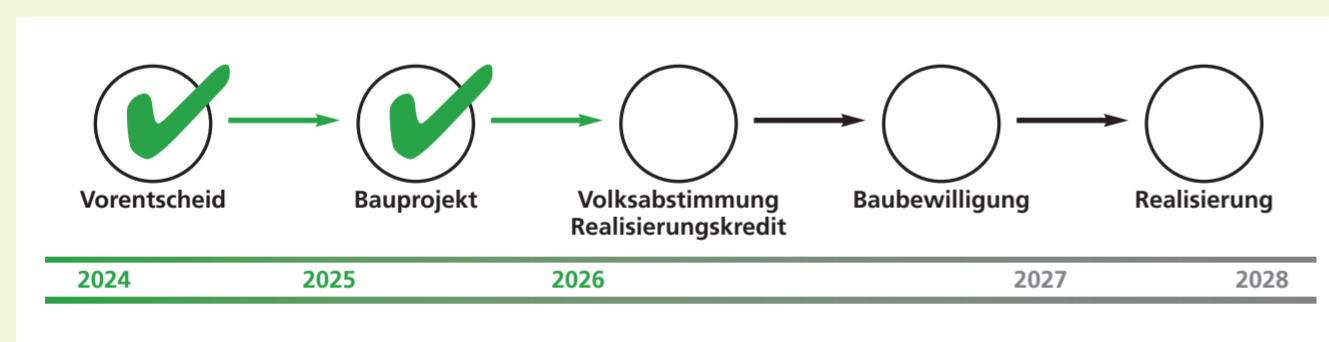
## Auftraggeberinnen

Die Gemeinden Künten und Fischbach-Göslikon sind Auftraggeberinnen. Verantwortlich für die koordinierte Gesamtplanung und Projektierung ist STEINMANN Ingenieure und Planer AG.

## Finanzierung

Das Projekt wird je hälftig von den beiden Gemeinden Künten und Fischbach-Göslikon mit Beteiligung des Bundes und Sponsorengelder finanziert.

## Zeitplan



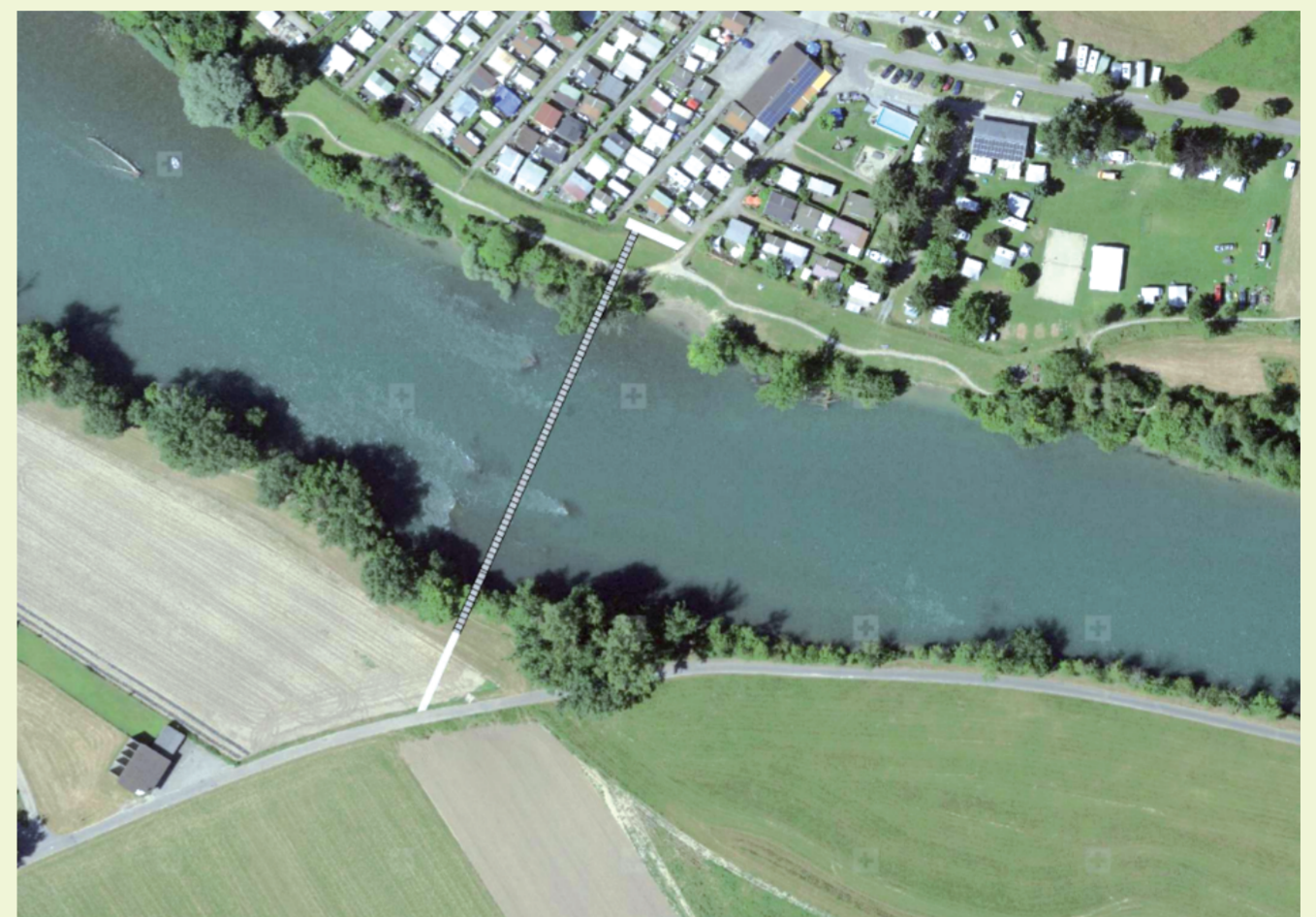
## Brückenbauerinnen und Brückenbauer gesucht

Zahlreiche Privatpersonen und Firmen unterstützen das Projekt bereits finanziell und machen es so überhaupt erst möglich. Möchten auch Sie eine Brücke bauen und zur erfolgreichen Realisierung dieses Generationenprojekts beitragen? Scannen Sie jetzt den QR-Code und finden Sie dort alle Informationen. Die Gemeinden Künten und Fischbach-Göslikon danken für Ihre Unterstützung.



Scan mich!

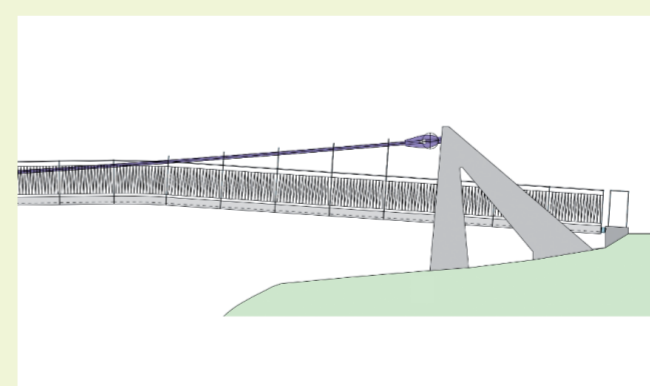
## Standort Brücke



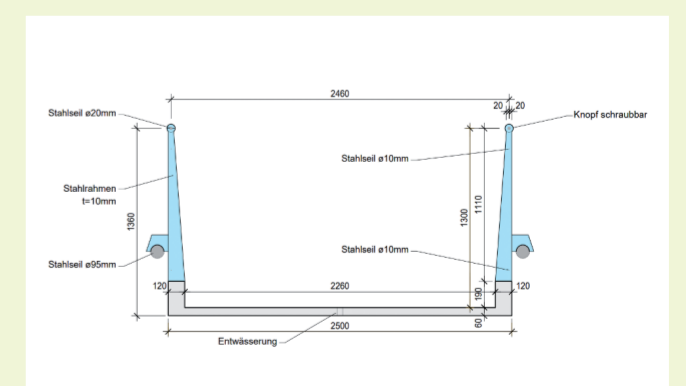
## Visualisierungen



## Profilansicht



## Querschnitt



Die technischen Daten und Visualisierungen zeigen den aktuellen Planungsstand (Stand Mai 2026) und dienen als Kommunikationsmittel. Sie haben keinerlei Rechtsverbindlichkeit und können inhaltlich von den öffentlich aufgelegten Plänen abweichen.



GEMEINDE KÜNTEN



GEMEINDE  
FISCHBACH-GÖSLIKON