



Präsentation Projektwettbewerb «Schulraumerweiterung und Neubau einer zusätzlichen Turnhalle»



Vernissage vom 26. Februar 2026



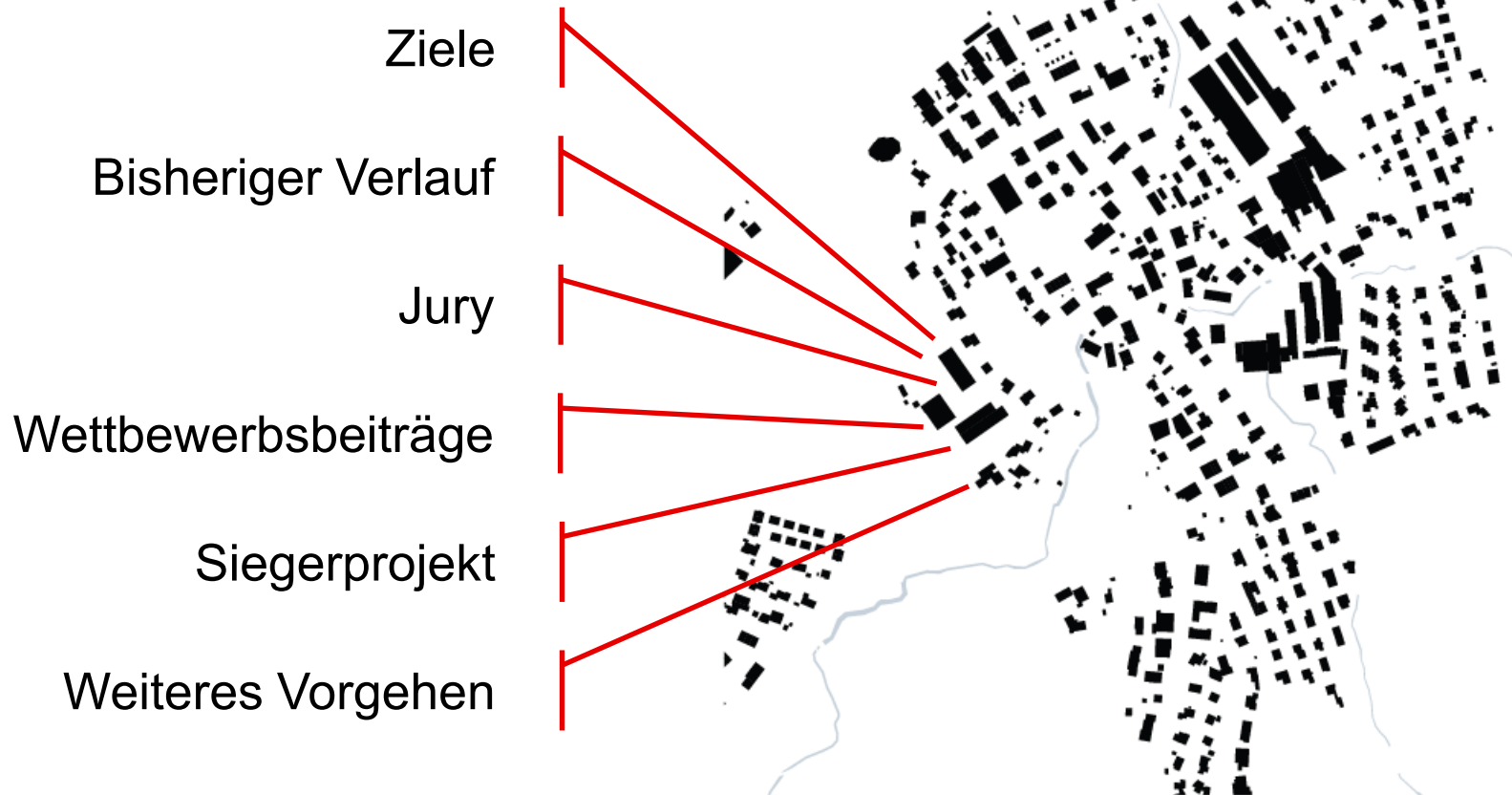
Herzlich willkommen zur Präsentation des Projektwettbewerbs für die Erweiterung des Schulraums und den Neubau einer zusätzlichen Turnhalle.

«Ein weiterer Meilenstein ist erreicht!»





Agenda



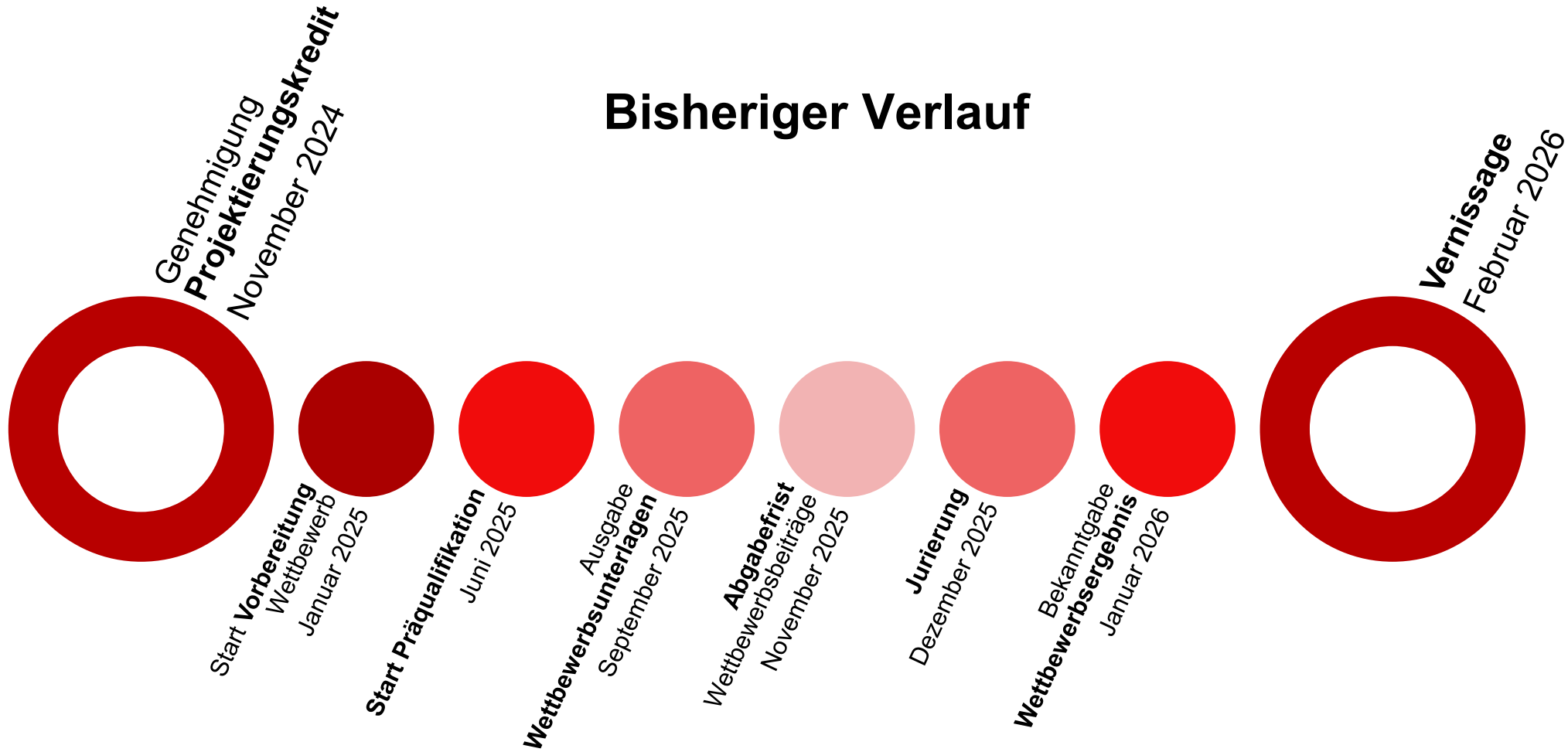


Ziele

- » Sicherstellung der zukünftigen Erfüllung des öffentlichen Auftrages
- » Funktionale und wirtschaftliche Nutzung
- » Pädagogische Qualität sichern und erhalten
- » Realisierung in Etappen bei laufendem Schulbetrieb
- » Sinnvoller Umgang mit dem Bestand
- » Aufwertung des Aussenraums
- » Hindernisfreies Bauen



Bisheriger Verlauf





Vorstellung der Jury

Fachpreisrichter/-innen (mit Stimmrecht)

- Nathanaël Chollet, Architekt ETH SIA, Zürich (Vorsitz)
- Katharina Lenggenhager, Architektin HTL, MAS Culture & Gender Studies, Wetzikon
- Daniel Schatzmann, Architekt FH, Lupfig
- Florian Bischoff, Landschaftsarchitekt HTL BSLA SIA, Baden

Sachpreisrichter/-innen (mit Stimmrecht)

- Yves Moser, Vizeammann
- Seraina van Baar, Gemeinderätin
- Jessica Grob, Schulleitung

Ersatzrichter/-in

- Alessandro Botti, Architekt FH SIA, Künten (Fachpreisrichter)
- Seraina Siragna, Gemeinderätin (Sachpreisrichterin)



Vorstellung der Jury

Expert/-innen (ohne Stimmrecht)

- Kostenplaner: Ueli Schenk, Bauführer SBA / Techniker TS
- Bauverwalter: Silvan Zülle, DAS Bauverwaltung

Organisation, Moderation und Protokollierung (ohne Stimmrecht)

- Reto Porta, Porta AG, Ingenieur ETH, Betriebsökonom HSG, Wettingen
- Loris Widmer, Porta AG, Raumplaner ETH, Wettingen



Wettbewerbsbeiträge





Wettbewerbsbeiträge

4. Rang: Projekt «Morena» **Nachwuchsteam**

- » Architektur
Arge dorsa + 820 X Fokus, Zürich

- » Landschaftsarchitektur
Gerda Stöckel Landschaften, Zürich

- » Bauingenieurwesen
Co-struct AG, Zürich

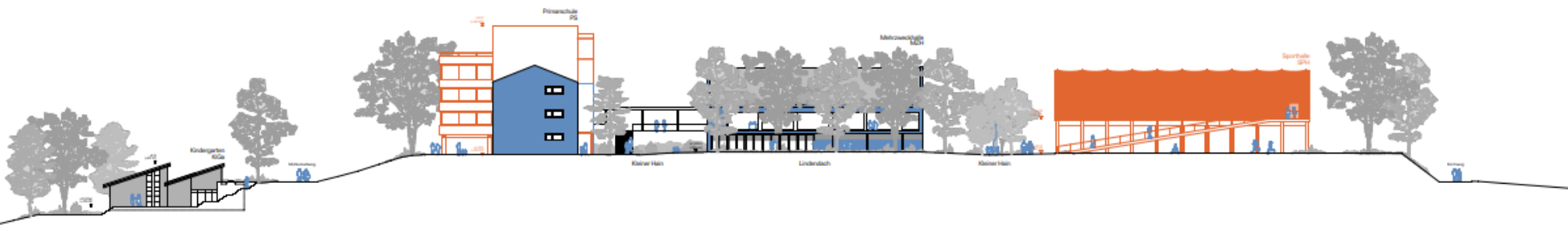
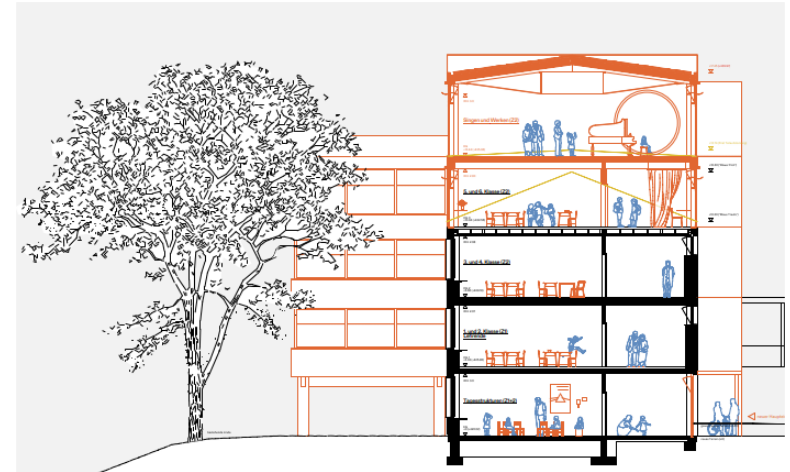


Schulraumerweiterung und Neubau Turnhalle



GEMEINDE KÜNTEN

Projekt «Morena»





Wettbewerbsbeiträge

3. Rang: Projekt «Zweimalzwei»

- » Architektur
Pfister Schiess Tropeano & Partner Architekten AG, Zürich

- » Landschaftsarchitektur
Planetage GmbH, Zürich

- » Bauingenieurwesen
Federer & Partner Bauingenieure AG, Thalwil

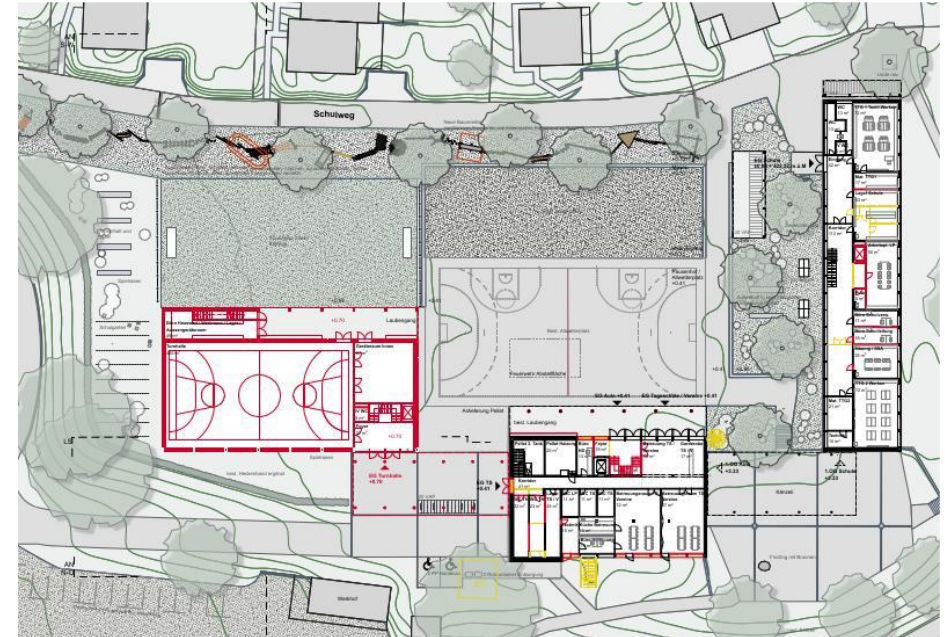


Schulraumerweiterung und Neubau Turnhalle



GEMEINDE KÜNTEN

Projekt «Zweimalzwei»





Wettbewerbsbeiträge

2. Rang: Projekt «Gasparini»

- » Architektur
Diagonal Architekten AG, Winterthur

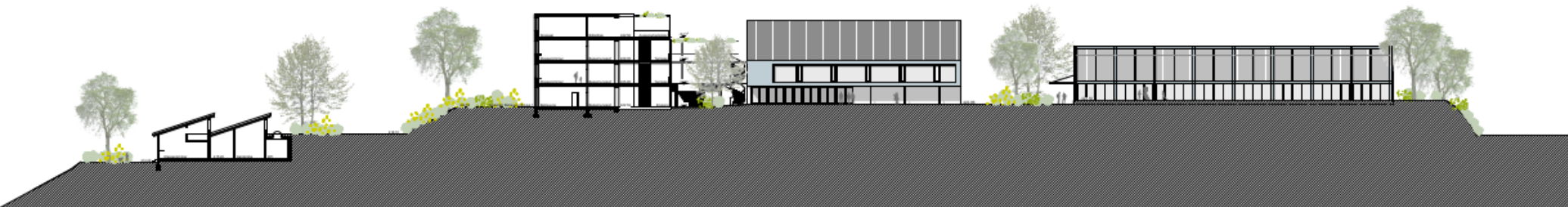
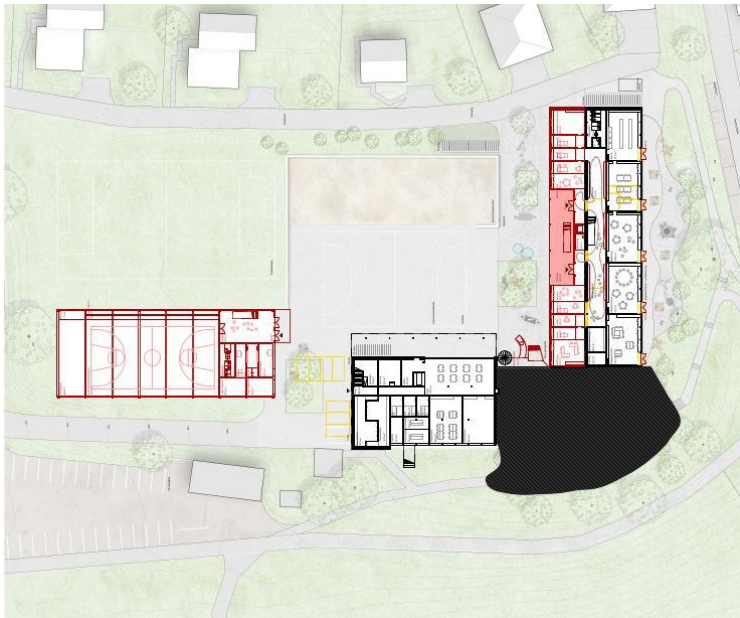
- » Landschaftsarchitektur
Brogle Rüeger Landschaftsarchitekten BSLA, Winterthur

- » Bauingenieurwesen
Solubois ZH GmbH, Winterthur





Projekt «Gasparini»







Wettbewerbsbeiträge

1. Rang: Projekt «Räuber und Poli»

- » Architektur
Dahinden Heim Partner Architekten AG, Winterthur

- » Landschaftsarchitektur
Ryffel+Ryffel Landschaftsarchitekten AG, Uster

- » Bauingenieurwesen
S+K Bauingenieure AG mit Krattiger Holzbau, Winterthur

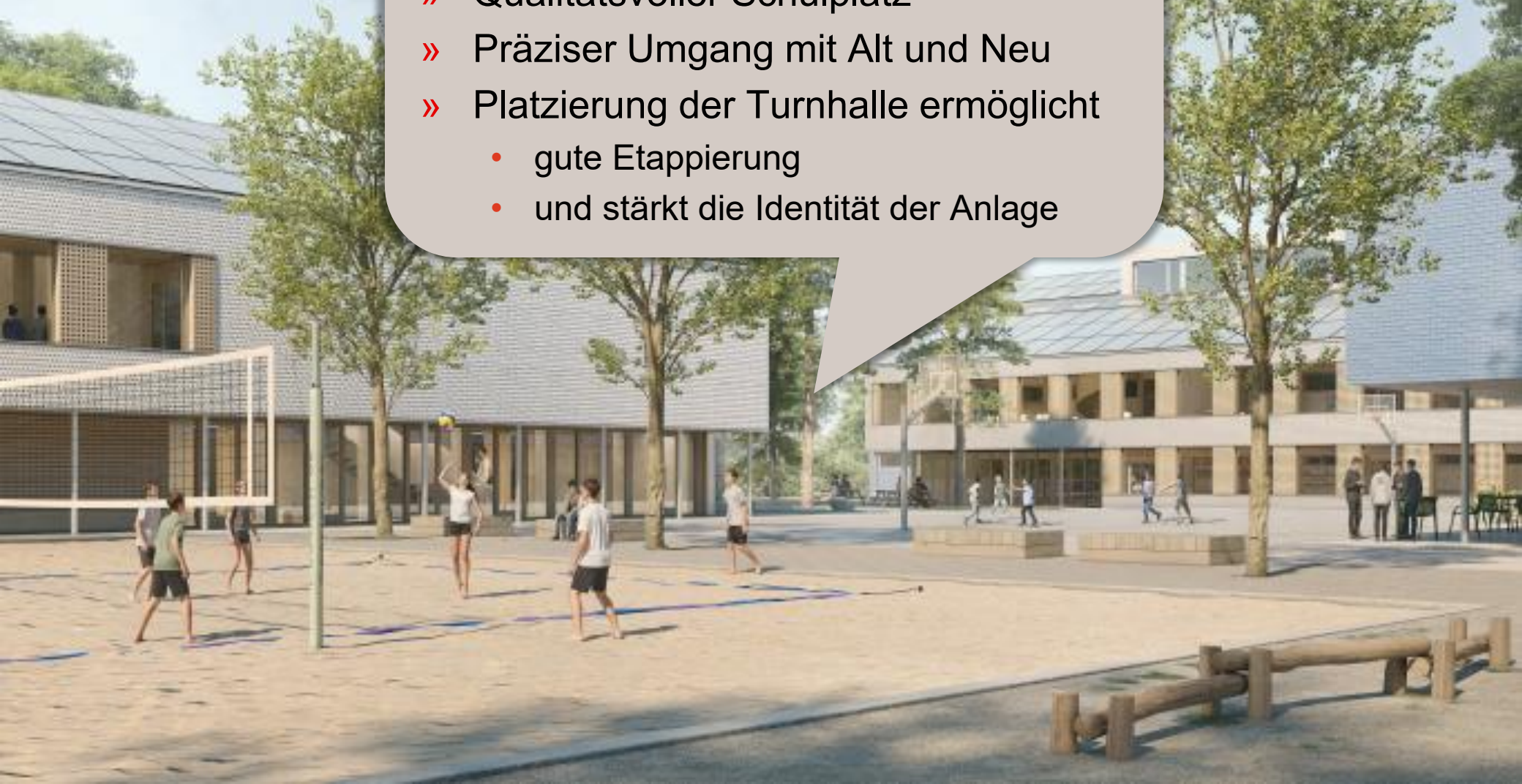
Konzept

- » Feinfühligere Weiterentwicklung des Bestands
- » Klarer Struktur und überzeugende Grundrissorganisation
- » Zentraler Hof stärkt das soziale Miteinander
- » Flexible Lernräume und gute Erschliessung
- » Hohe funktionale und pädagogische Qualität



Bebauung

- » Klare städtebauliche Setzung
- » Qualitätsvoller Schulplatz
- » Präziser Umgang mit Alt und Neu
- » Platzierung der Turnhalle ermöglicht
 - gute Etappierung
 - und stärkt die Identität der Anlage



Freiraum

- » Ausgewogene Gestaltung mit Aktivitäts- und Rückzugsbereichen
- » Hohe Aufenthaltsqualität durch gedeckte Bereiche
- » Gute Spielplatzpositionierung
- » Klimatisch wirksame Schattenzonen

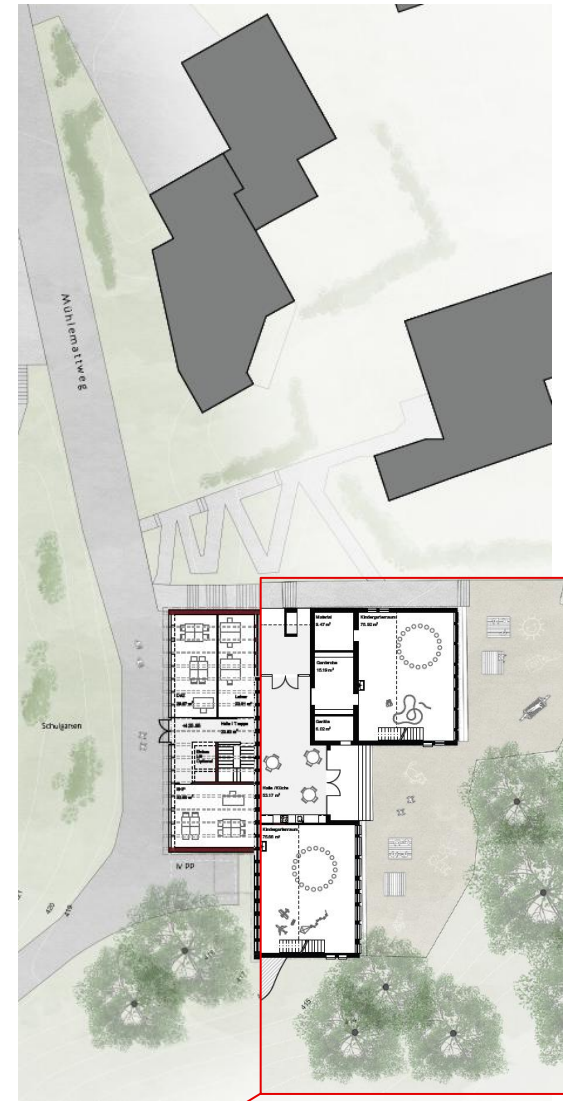


Gesamturteil

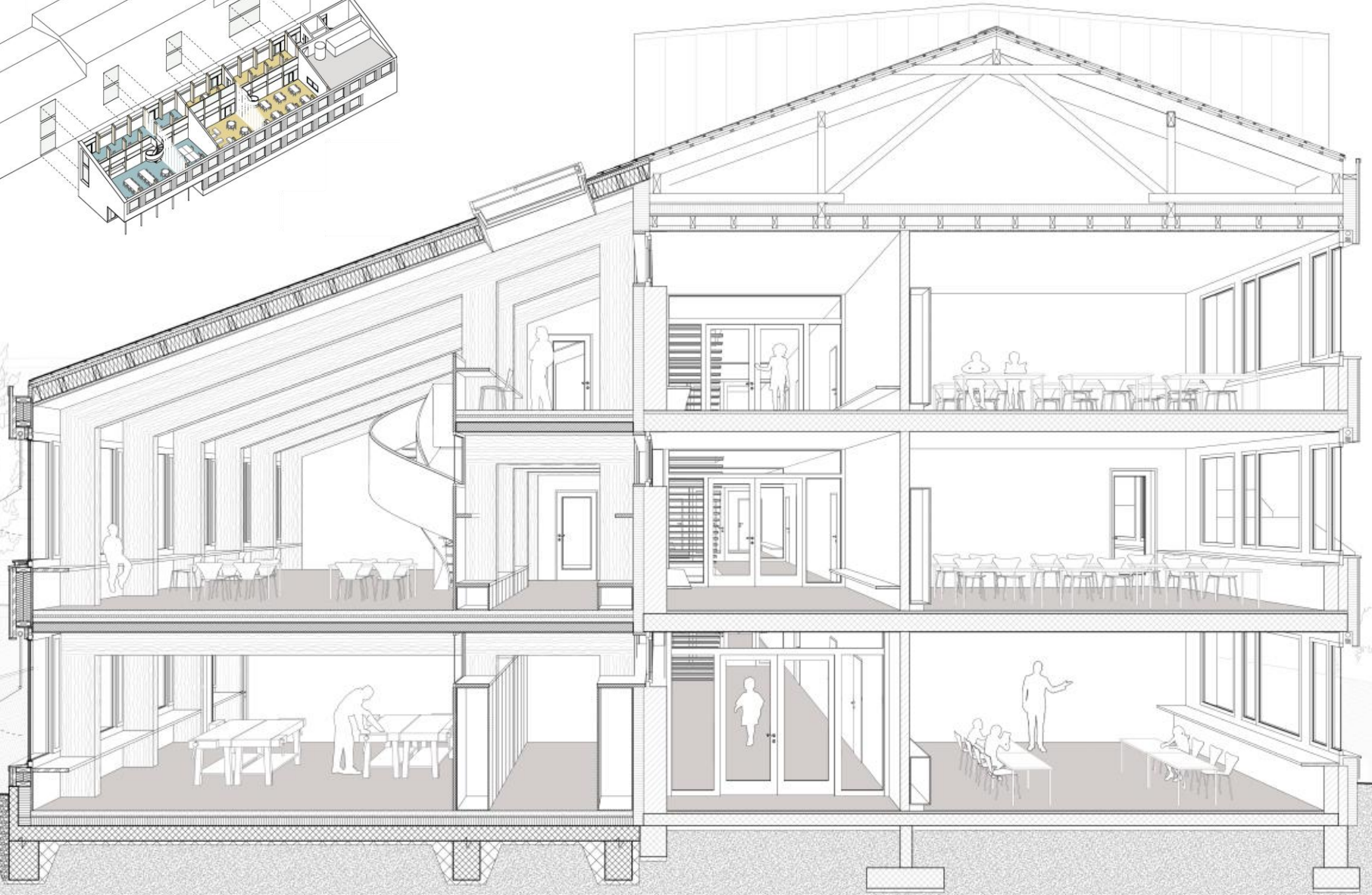
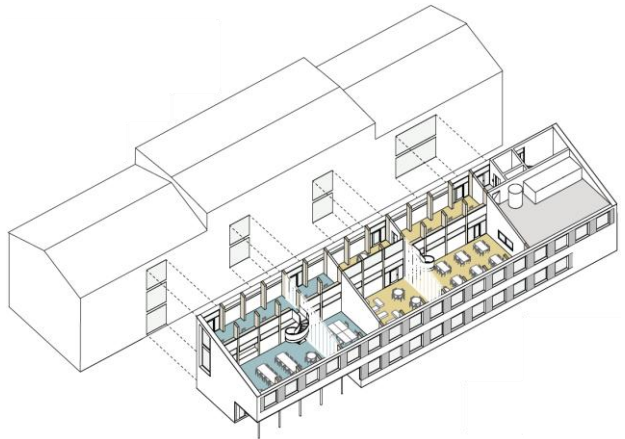
- » Wirtschaftlich konzipiert
- » Architektonisch, funktional und städtebaulich überzeugend
- » Qualitativ hochwertige Lösung
- » Vorteilhaft in der Etappierung.

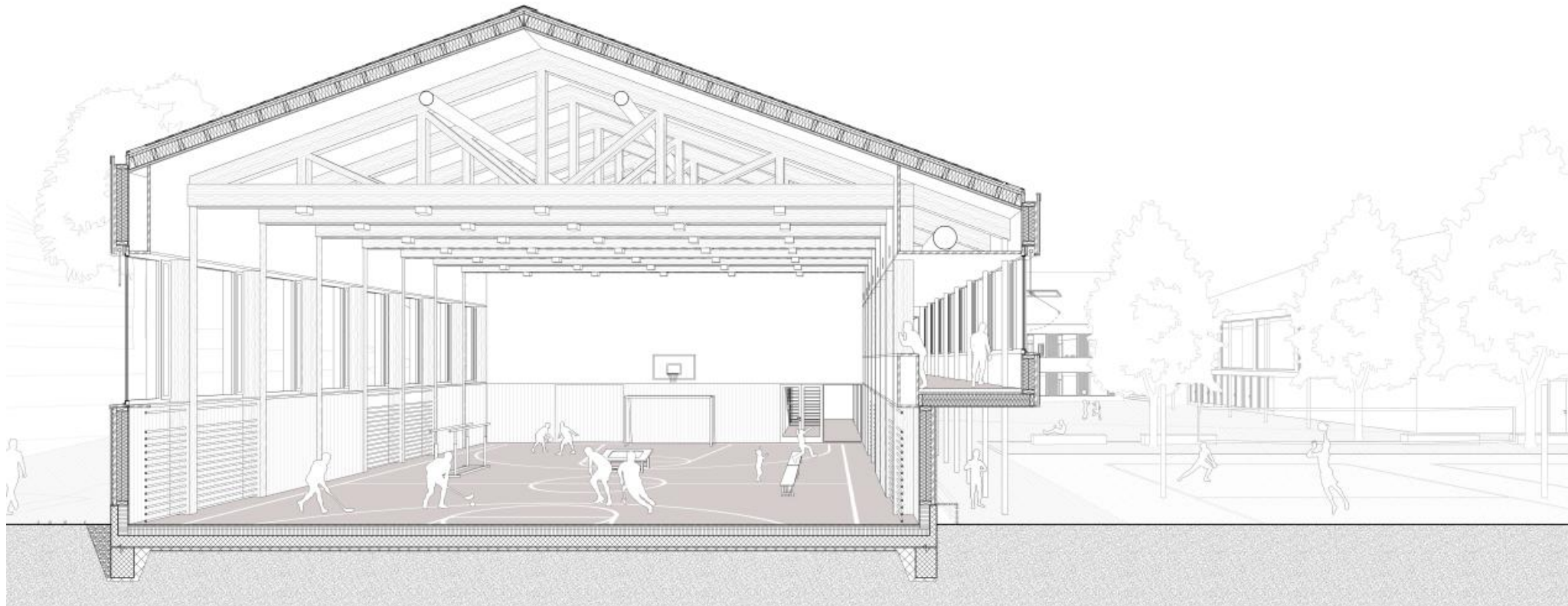






Überlagerung Ausschnitt anderes Niveau!









Erweiterung konkret

Schulhaus

- » 3 Klassenzimmer
- » 5 Gruppenräume
- » 1 Sitzungszimmer
- » 1 Büro (z.B. für SSA)
- » zus. Hauswarträume
- » Lift
- » zweites Treppenhaus

Kindergarten

- » 2 Büro (z.B. für SHP + DAZ)
- » 1 Lehrerzimmer
- » Lift
- » Treppenhaus

Turnhalle

- » 1 BASPO Normhalle
- » 4 Garderoben
- » je 1 Lehrer und Sanitätsraum
- » Zuschauergalerie
- » zus. Lagerräume
- » Lift

Pavillon

- » - 4 Arbeitsräume

Kostenziel - Auszug aus dem Wettbewerbsprogramm

- » Die teilnehmenden Teams waren aufgefordert ein kostenbewusstes und im Betrieb wirtschaftliches Projekt zu entwickeln.
- » Die Bauten und Anlagen mussten mit einer guten Qualität innerhalb des Kostenziels konzipiert sein.
- » **Kostenziel CHF 14 Mio.**



Alle 4 Projekte haben das Kostenziel unterschritten 👍



Vorzüge des Gewinnerprojekts

- » Eigenständige, sehr feinfühlig Herangehensweise an den Bestand
- » Städtebaulich, architektonisch und funktional schlüssiges Gesamtkonzept
- » Gut durchdachte Gesamtanlage mit klarer Projektidee
- » Fügt sich stimmig in den bestehenden Kontext ein
- » Schafft gleichzeitig neue, eigenständige räumliche Qualitäten
- » Gelungene Balance zwischen Rücksicht auf das Umfeld und eigener Identität

Ein herzliches Dankeschön an alle Projektteams...



...und herzliche Gratulation dem Gewinnerteam!



Weiteres Vorgehen

» Ausarbeitung Bauprojekt

- Weiterentwicklung der pädagogischen Raumorganisation mit der Schule
- Weiterentwicklung der Raumorganisation mit den Tagesstrukturen
- ... mit den Vereinen
- Weiterentwicklung anhand der Inputs der Jury
- Detaillierte Ausarbeitung und Konkretisierung des Bauprojekts (Planung, Projektierung, Koordination der Fachplaner)

» Ausarbeitung Baukredit

- Erstellung und Aufbereitung der Unterlagen für die Gemeindeversammlung (Kostenberechnung, Finanzierungsplan)

» Genehmigung der Baukredite

- Genehmigung durch die Stimmbürgerinnen und Stimmbürger



Pausenhof

Abgrenzung

Galerie

Andocken

Etappierung

Und jetzt sind Sie an der Reihe

- » Fragen
- » Rundgang
- » Apéro